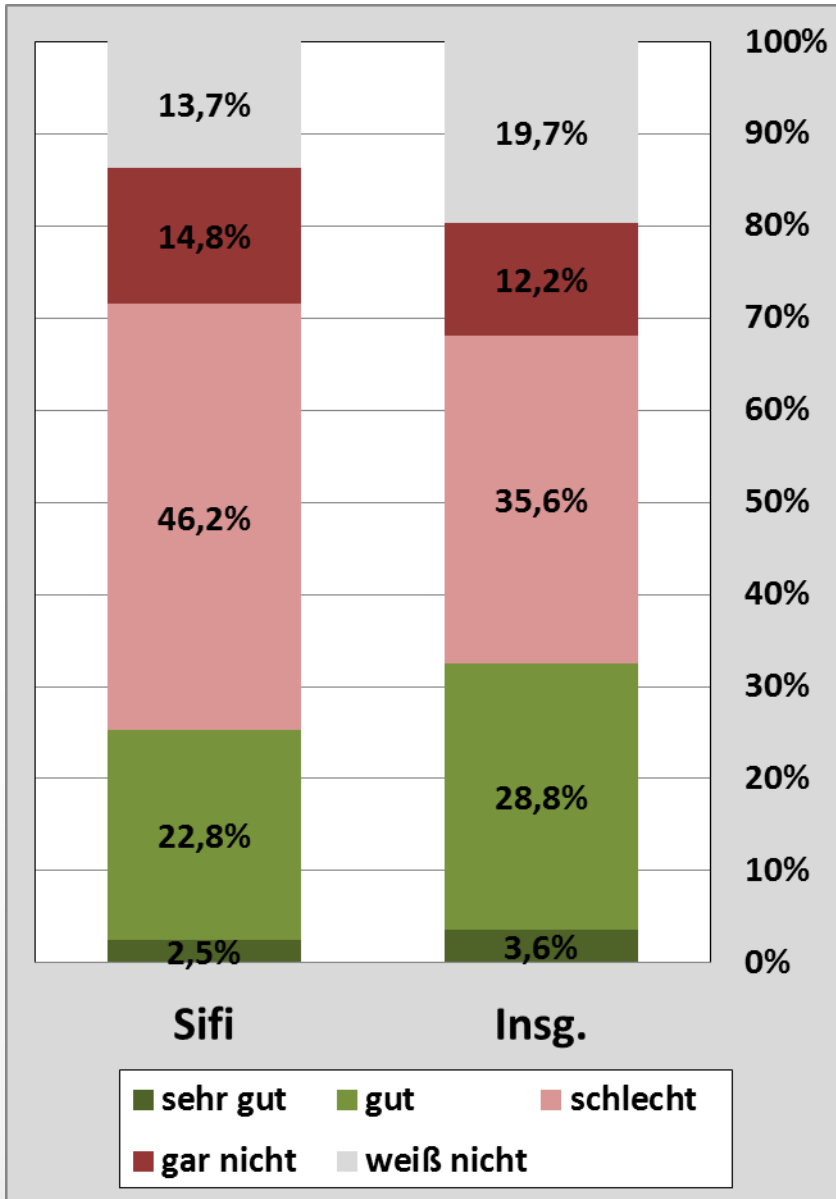




Daimler Sindelfingen

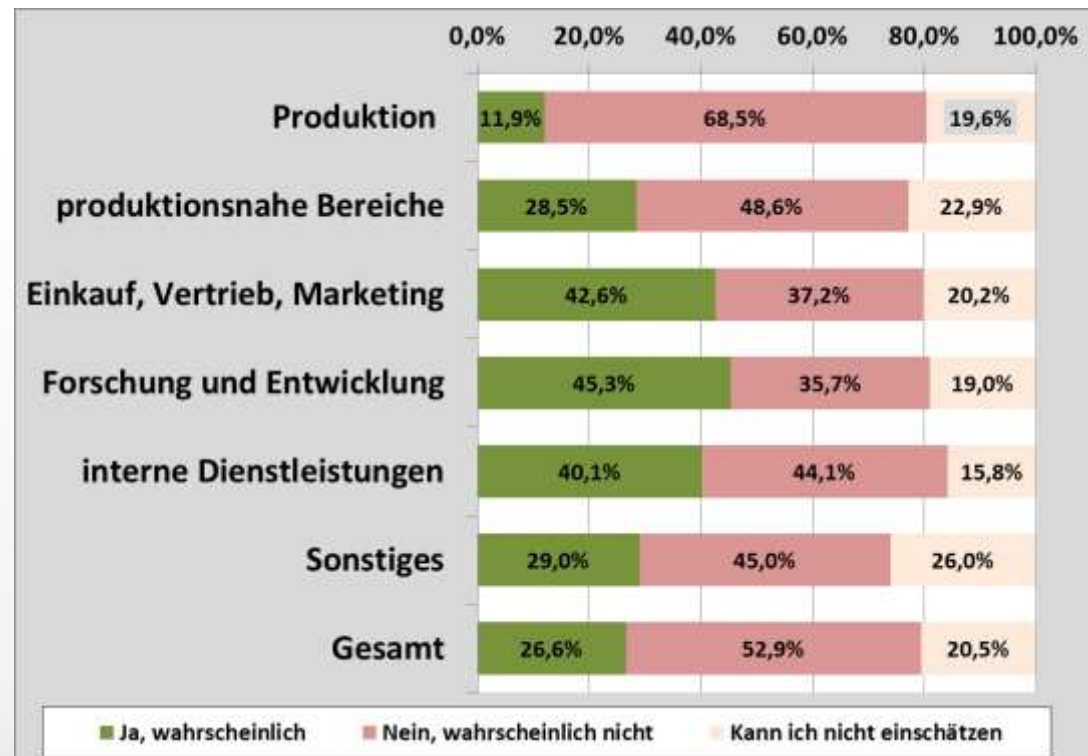
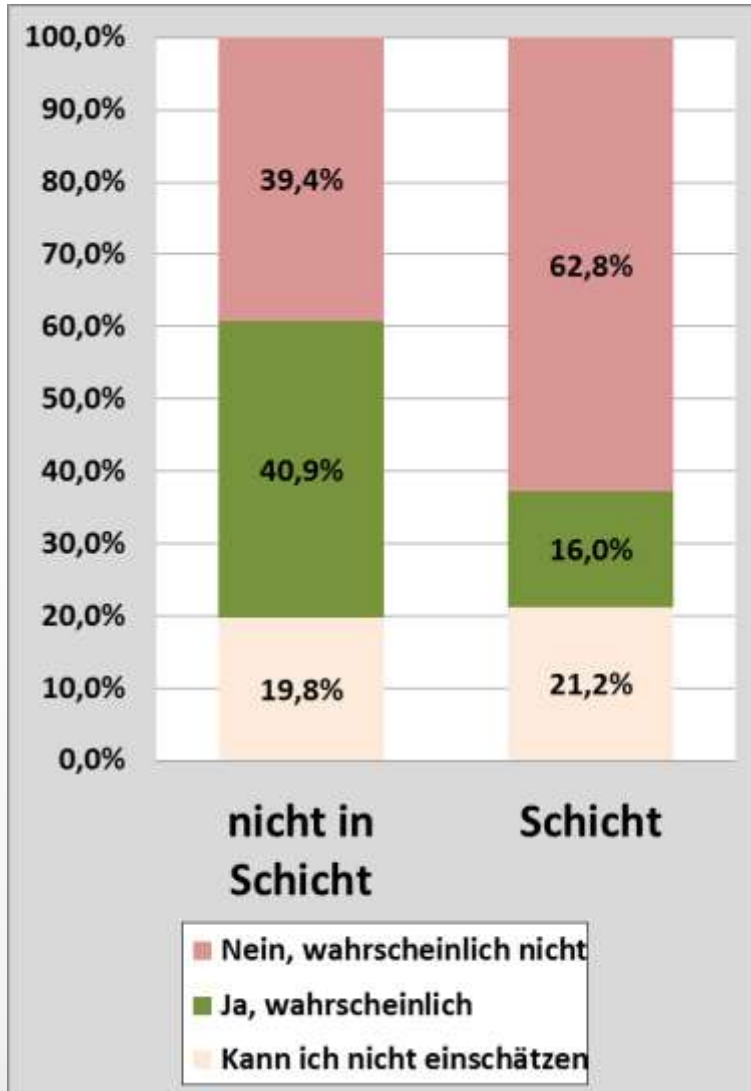
Arbeit 2020

- Ergebnisse der Beschäftigtenbefragung -

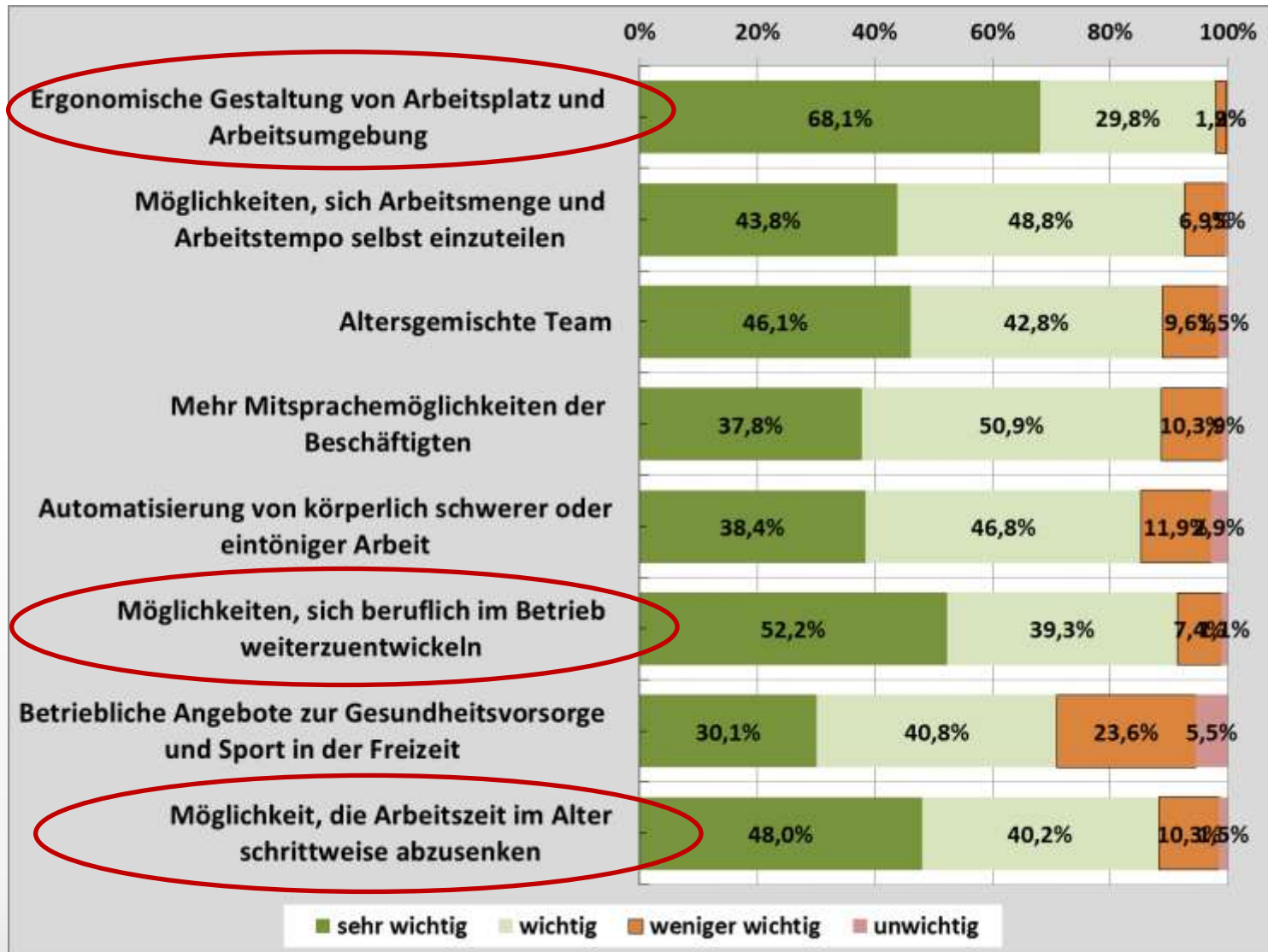


**Wie gut ist Ihr Betrieb auf
älter werdende Belegschaften
vorbereitet?**

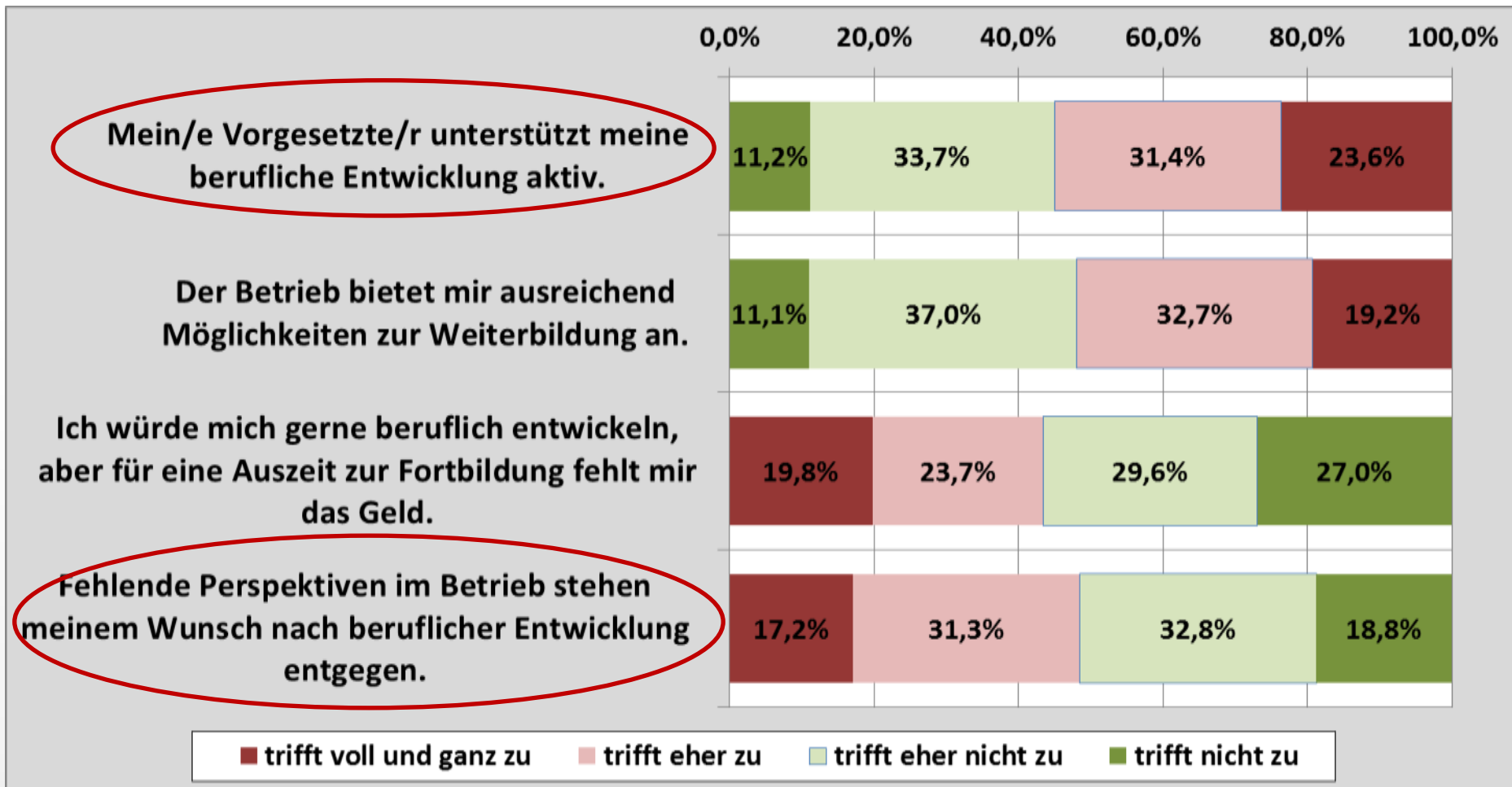
Können Sie Ihre Arbeit bei gleichbleibenden Anforderungen bis zum gesetzlichen Rentenalter von über 65 Jahren ausüben?



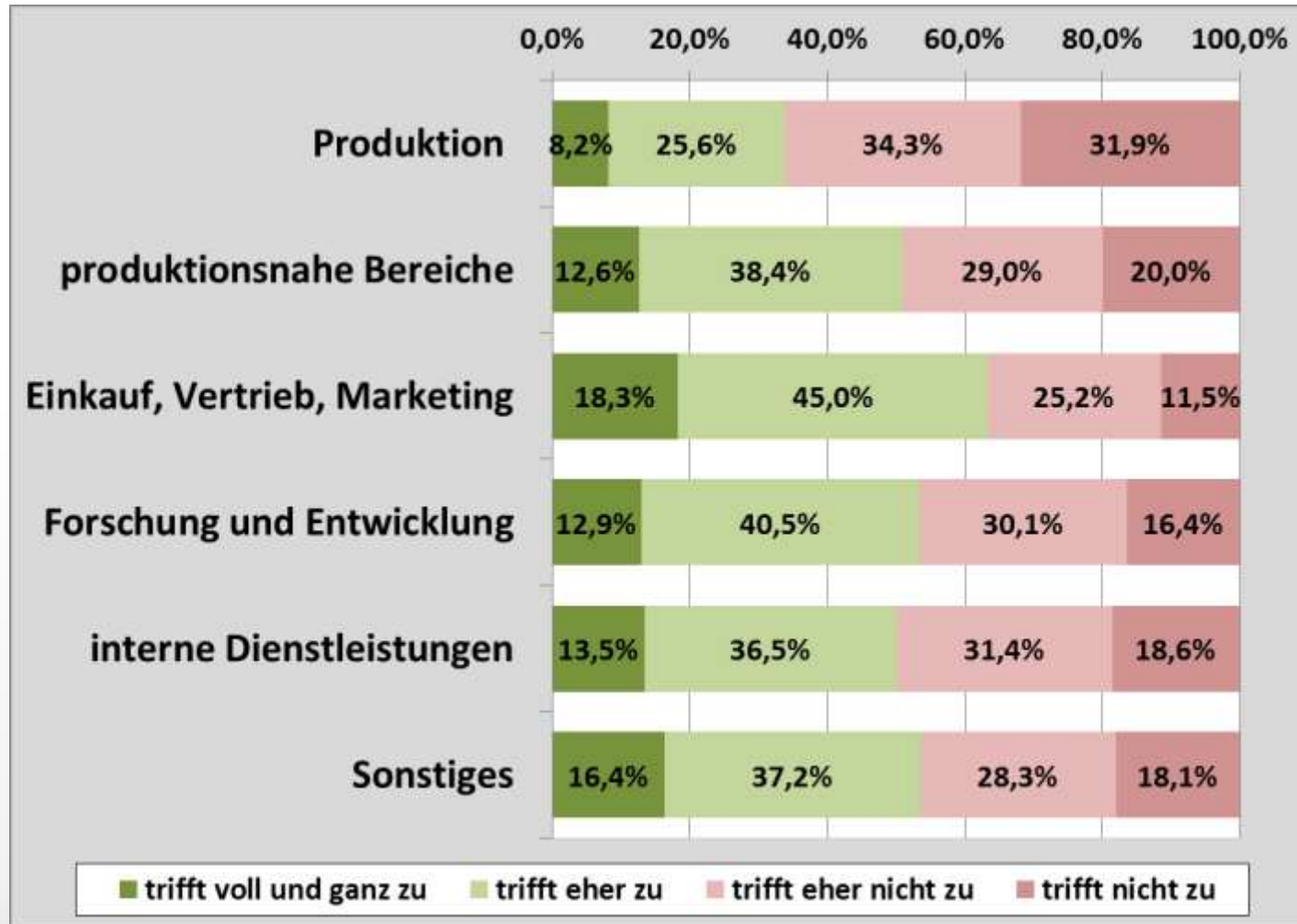
Maßnahmen um bis zum Rentenalter arbeiten zu können



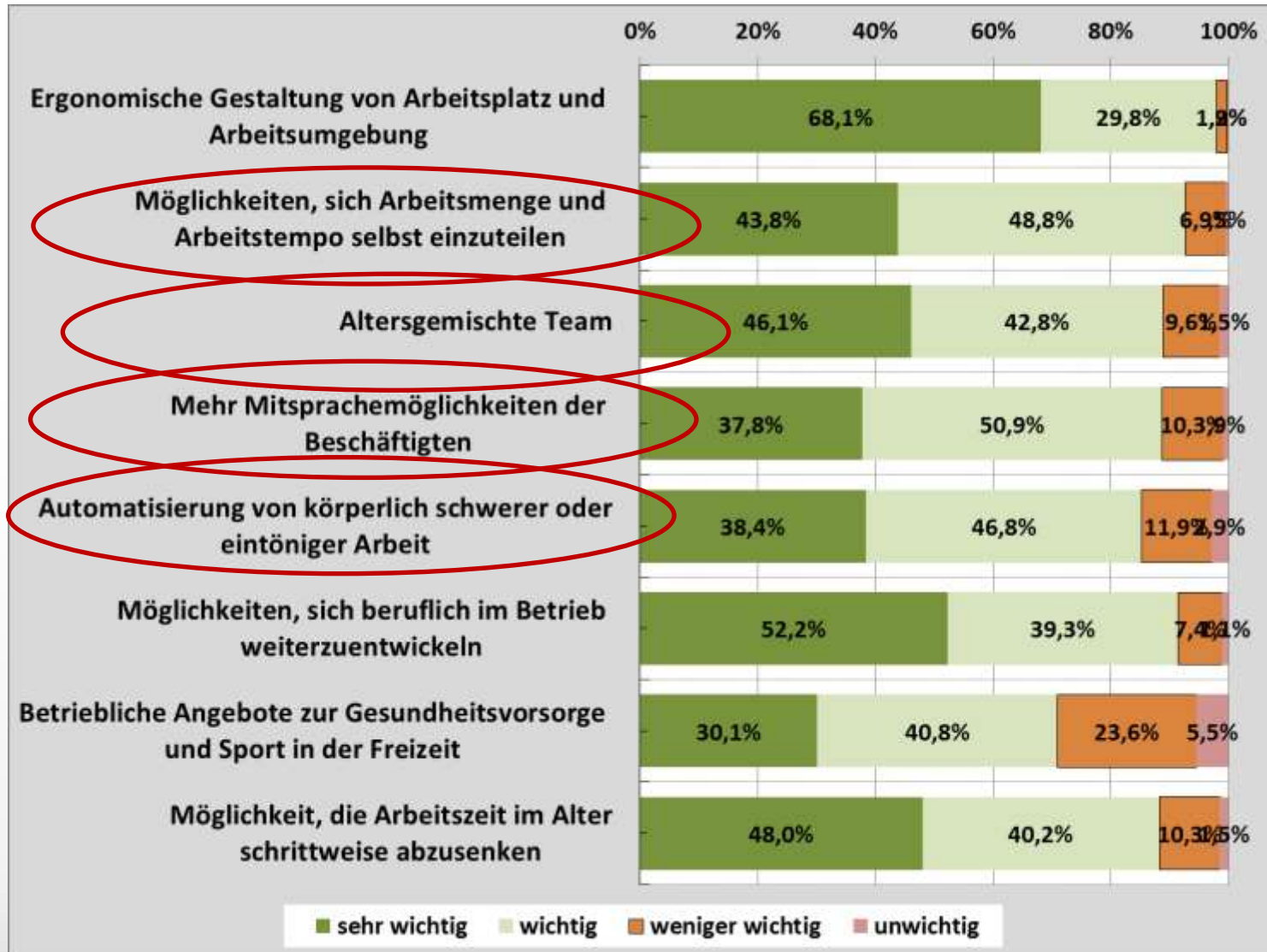
Weiterbildungsfördernde/ hemmende Faktoren



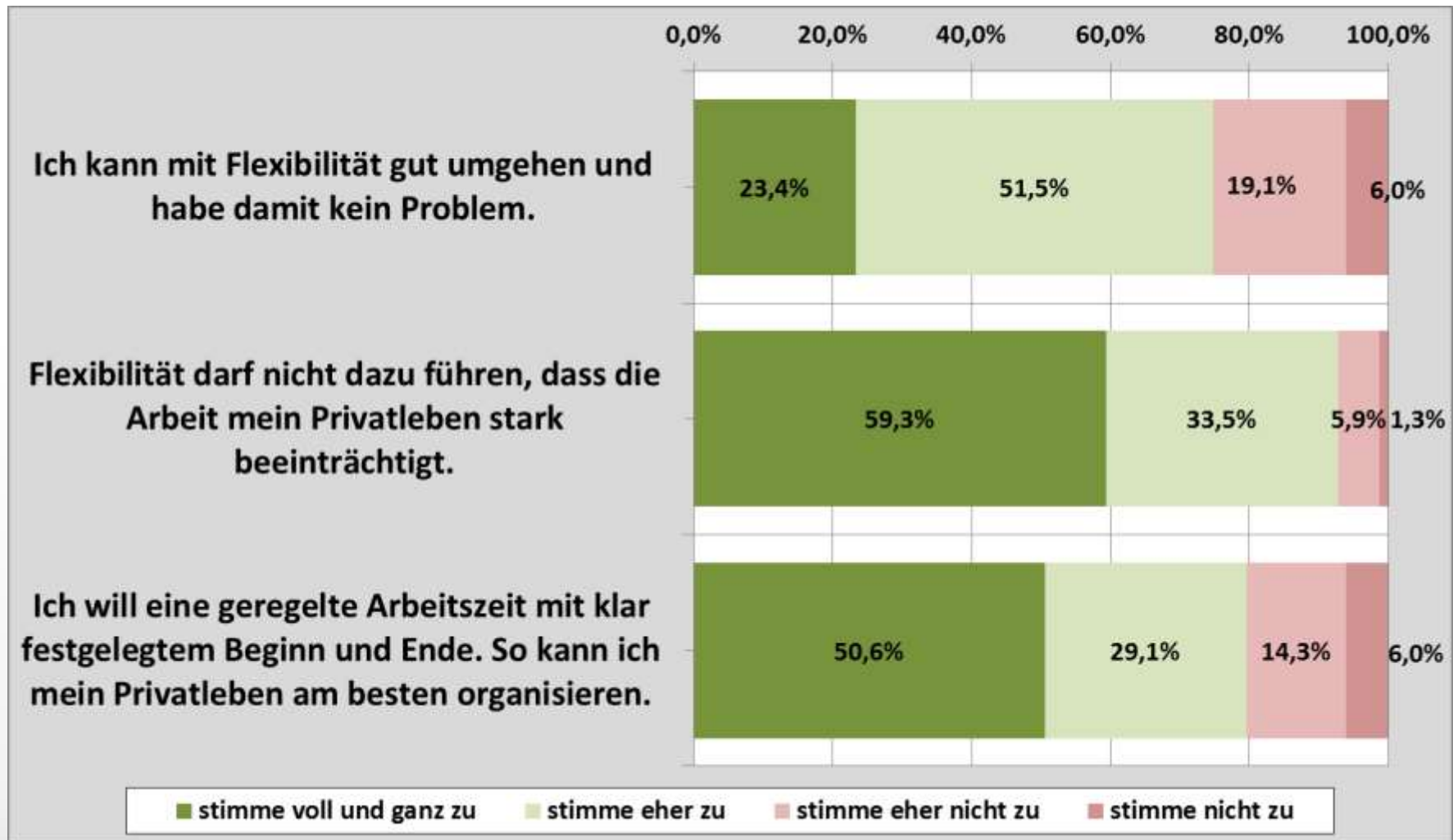
Mein/e Vorgesetzte/r unterstützt meine berufliche Entwicklung aktiv.



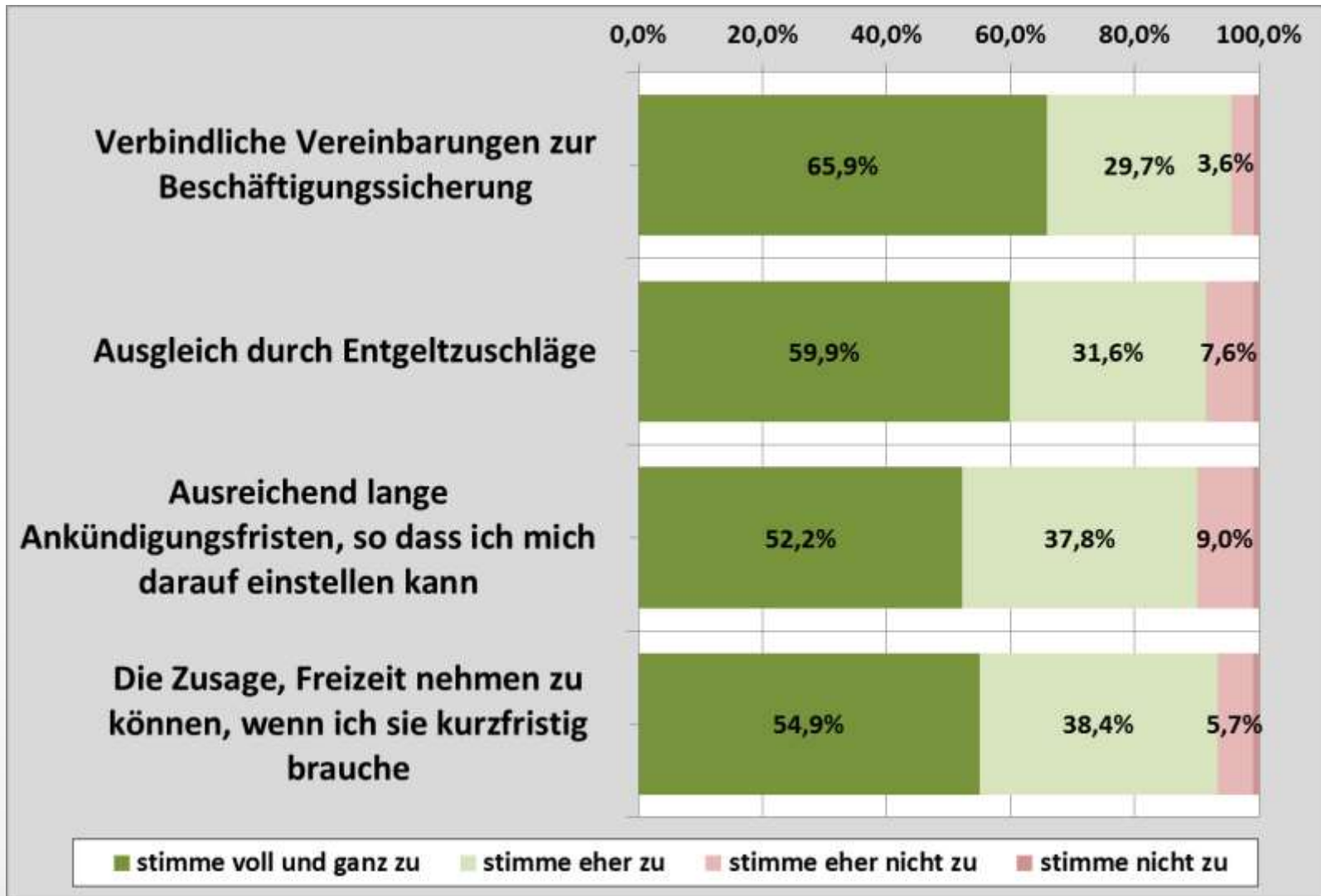
Maßnahmen um bis zum Rentenalter arbeiten zu können



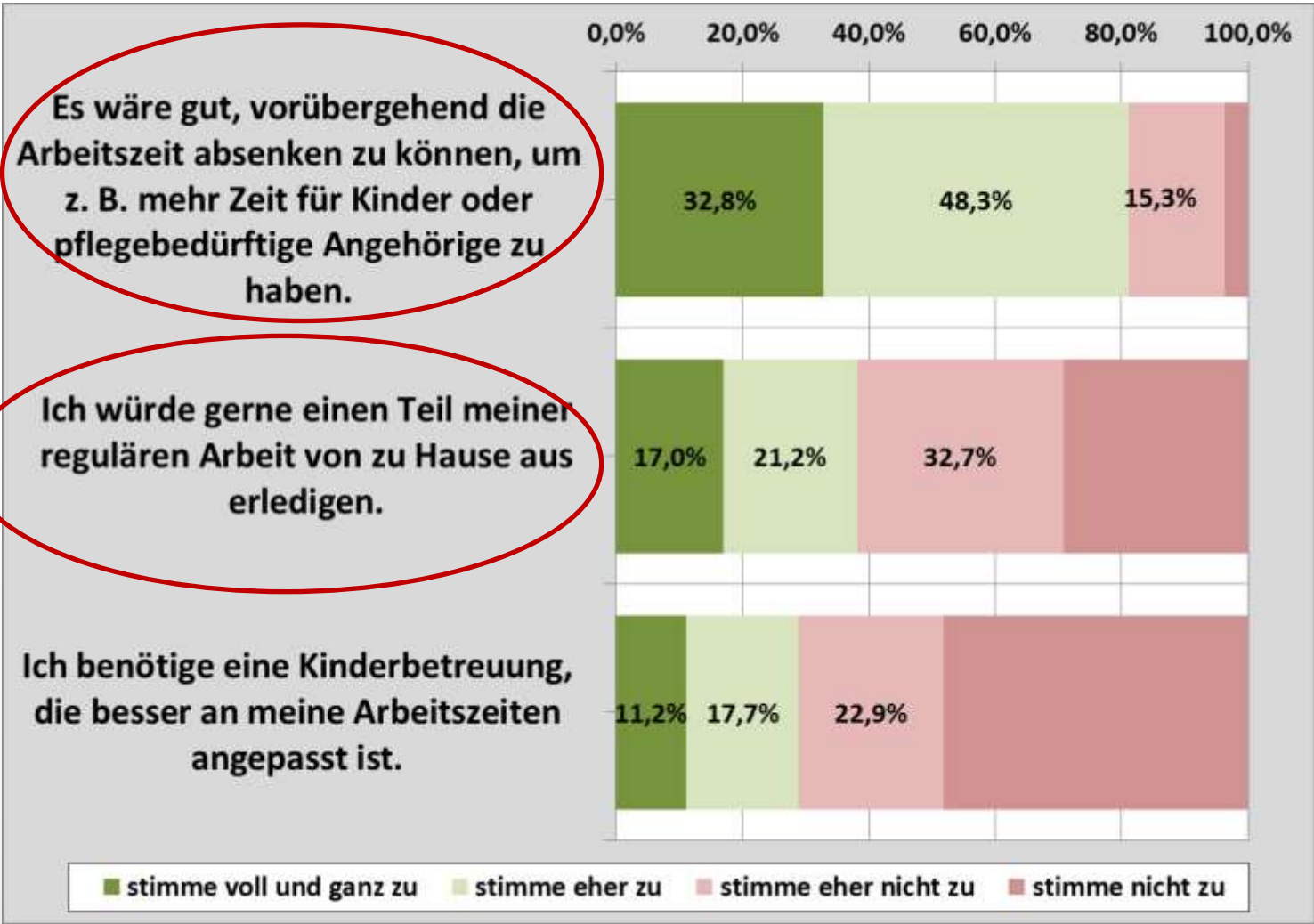
Flexibilität in Grenzen

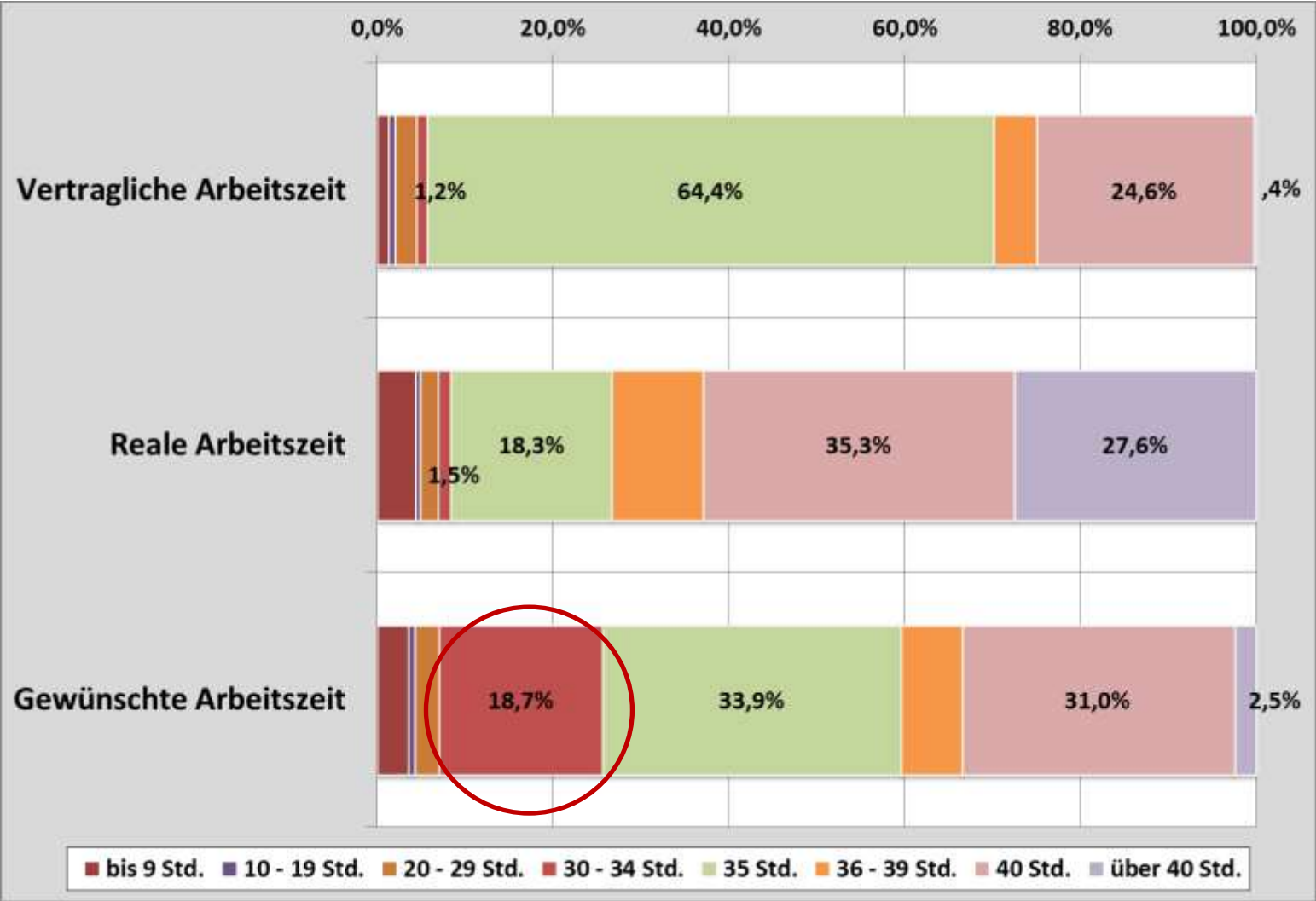


Gegenleistungen für Flexibilität



Arbeitszeitwünsche







Daimler Sindelfingen

Arbeit 2020

- Ergebnisse der Beschäftigtenbefragung -