

Ausgabe Juli 2018

INFORMATIONEN FÜR DIE BELEGSCHAFT IM MERCEDES-BENZ WERK KASSEL



BRENNGLAS

Spezial

**Gebaut, um Verantwortung zu tragen.
Gewählt, um unsere Zukunft zu gestalten.
EINFACH IG Metall.**



**Zusammensetzung der Kommissionen des Betriebsrates Werk Kassel
Amtsperiode 2018 - 2022**





Von Jörg Lorz und Rainer Popp

Liebe Kolleginnen und Kollegen,

im März 2018 habt Ihr über die Zusammensetzung des neuen Betriebsrates bei uns am Standort Kassel entschieden.

Mit der besten Wahlbeteiligung bei der Betriebsratswahl von 78,6% unter allen Daimler-Standorten habt Ihr uns IG Metall-Betriebsräten mit 20 Mandaten erneut einen klaren Wählerauftrag erteilt.

Für dieses große Vertrauen bedanken wir uns nochmals recht herzlich! Es ist für uns Anspruch und Anforderung zu gleich, auch zukünftig eine beteiligungsorientierte und erfolgreiche Politik für Euch und für die Arbeitsplätze am Standort Kassel zu machen.

Die Automobilbranche steht vor großen Veränderungen. Das betrifft auch uns. Der sog. Transformationsprozess vom Verbrenner zum E-Fahrzeug stellt enorme Herausforderungen an die Belegschaften und die Arbeitsplätze. Hier gilt es auch an unserem Standort den Einstieg in die E-Mobilität erfolgreich zu gestalten. Parallel dazu kommt die Digitalisierung der Arbeitswelt mit großen Schritten auf uns zu.

Die Daimler AG wird sich in 2019 mit einer neuen Konzernstruktur und die jetzigen Divisionen in nicht-börsennotierte Sparten aufstellen. Sie dient dazu, um für den bevorstehenden Umbruch in der Automobilbranche rechtzeitig gewappnet und strategisch gut aufgestellt zu sein. Die Verlängerung der „Zukunftssicherung“ bis 2030 ist der Sicherheitsgurt, der das Unternehmen als „One Daimler“ auch in der neuen Struktur zusammenhält.

Diese Themen begleiten uns in der Amtsperiode 2018-2022 und sind eine Herausforderung für Betriebsrat und Beschäftigte. Unser Ziel ist es, uns mit dem von Euch gewählten BR-Gremium diesen Herausforderungen zu stellen und dem Standort Kassel weiter eine Zukunftsperspektive zu geben.

Wir haben im Rahmen der Konstituierung des Betriebsrates Kommissionen und Projektgruppen gebildet, die die unterschiedlichen Kompetenzfelder zu den einzelnen Fragestellungen der Arbeitswelt abdecken. Somit wird die direkte Betreuung in den Bereichen, aber auch werden in den Kommissionen mitbestimmungs- oder beratungspflichtige Fragen behandelt und passende Lösungen gesucht.

Somit sind wir gut aufgestellt, um Euch auch in den nächsten vier Jahren erfolgreich zu vertreten. Dazu brauchen wir wie bisher Eure Unterstützung.

Miteinander, gemeinsam für morgen.

Herzliche Grüße

Jörg Lorz
Betriebsratsvorsitzender

Rainer Popp
stellvertretender
Betriebsratsvorsitzender

BETRIEBSAUSSCHUSS (BAS)



Jörg Lorz
Vorsitzender - IG Metall

Aufgaben des Betriebsausschusses

Der Betriebsausschuss führt die laufenden Geschäfte des Betriebsrats. Hierzu gehören alle Angelegenheiten, die keiner besonderen Beschlüsse des Betriebsrats bedürfen. Die Aufgabe des Betriebsausschusses ist die Behandlung von grundsätzlichen Themen, die das Werk und die Beschäftigten betreffen, zum Beispiel Beschäftigungssicherung und Betriebsvereinbarungen.

Vorbereitung von Sitzungen mit der Geschäftsleitung, Entscheidungen und Beschlüsse des Betriebsrats vorbereiten, Beschaffung von Informationen und Unterlagen, regelmäßige Berichterstattung über Gespräche mit Geschäftsleitung und interner Betriebsausschusssitzungen in der Betriebsratsitzung.



Rainer Popp
Stellvertreter
IG Metall



Stefan Funk
pers. Vertreter
der BR-Vors.
IG Metall



Lars Werner
IG Metall



Alfred Holle
IG Metall



Stefan Pilz
IG Metall



Claudia Schreiber
IG Metall



Bärbel Berger
SBV
IG Metall

PERSONALKOMMISSION (PK)

Aufgaben der Kommission



Rainer Popp
Vorsitzender - IG Metall

Mitbestimmung bei personellen Einzelmaßnahmen und allgemeinen personellen Angelegenheiten
wie z. B.

- Einstellungen
- Eingruppierungen
- Umgruppierungen, Versetzungen
- Kündigungen

Mitsprache bei Verwarnungen und allgemeinen personellen Angelegenheiten
wie z. B.

- Personalplanung
- Innerbetriebliche Stellenausschreibungen
- Personalfragebögen
- Beurteilungsgrundsätze und Auswahlrichtlinien
- Erteilt Auskünfte zu allgemeinen Personalfragen



Bärbel Berger
Stellvertreterin
IG Metall



Stefan Funk
IG Metall



Jörg Artner
IG Metall



Frank Rübenkönig
IG Metall



Murat Demir
IG Metall



Udo Pusceddu
Alternative
Metaller



ENTGELTKOMMISSION (EKO)



Stefan Funk
Vorsitzender - IG Metall

Aufgaben der Kommission

Überwachung und Beratung aller geltenden Betriebsvereinbarungen und Tarifverträge, die Lohn /Gehalt sowie Leistungsthemen betreffen. Die Eko hat sich noch einmal spezialisiert in Fragen zu zeitwirtschaftlichen Themen in der Leik und in Fragen der Eingruppierung des Grundentgeltes in der paritätischen Kommission.

Arbeitskreis Leistung (Leik) gegründet

Bei Leistungsproblemen, MTM-Analyse oder Vorgabezeitbeanstandung hat die Entgeltkommission einen Arbeitskreis gegründet, der sich mit dieser Thematik beschäftigt.

Ansprechpartner:

Claudia Schreiber und Peter Hagemann.

ERA-Rahmenbetriebsvereinbarung:

- Leistungsentgelt Navi
- Eingruppierung oder Umgruppierung im laufenden Prozess

Beratung und Umsetzung von Rezei:

- Beratung beim Erstellen des Leistungsstandard

Beratung bei allen zeitwirtschaftlichen Themen:

- Vorgabezeitbeanstandung
- Überprüfung MTM-Analyse



Mustafa Dastan
Stellvertreter
IG Metall



Alfred Holle
IG Metall



Lars Werner
IG Metall



Claudia Schreiber
IG Metall



Nicole Welke
Alternative
Metaller



KOMMISSION FÜR BILDUNG UND QUALIFIZIERUNG (KBQ)



Murat Demir
Vorsitzender - IG Metall

Aufgaben der Kommission

Die KBQ kümmert sich um die mitbestimmungspflichtigen Themen der beruflichen Erstausbildung, Weiterbildung und um Fortbildungsmaßnahmen innerhalb und außerhalb des Unternehmens. Als mitbestimmungsberechtigter Partner nimmt die Kommission Einfluss auf die Planung und Ausgestaltung der betrieblichen Bildungsmaßnahmen.



Jörg Lorz
Stellvertreter
IG Metall



Bülent Durmusoglu
IG Metall



Claudia Schreiber
IG Metall



Jens Kahl
IG Metall



Udo Pusceddu
Alternative
Metaller

KOMMISSION FÜR ARBEITSPOLITIK (KFA)



Lars Werner
Vorsitzender - IG Metall

Aufgaben der Kommission

Zuständigkeit für die Betreuung aller arbeitsorganisatorischen und arbeitspolitischen Themen. Schwerpunkt hierbei ist die GBV-Gruppenarbeit und das Produktionssystem TOS unter Berücksichtigung der Interessenlage der Arbeitnehmerinnen und Arbeitnehmer.

Ansprechpartner für die Planung von Neu-, Um- und Erweiterungsbauten, Neueinrichtung und Veränderungen von Fabrikations-, Verwaltungs- und sonstigen betrieblichen Räumen, von technischen Anlagen, Arbeitsverfahren, Arbeitsabläufen oder Arbeitsplät-

zen. Beurteilung und Beratung der Auswirkungen der o. g. Maßnahmen auf die Beschäftigten, sowie Entwicklung und Unterbreitung eigener Vorschläge.

Zu den Aufgaben gehört auch die Einhaltung der Grundsätze ergonomischer Arbeitsplatzgestaltung und Förderung gesundheitserhaltender Arbeitsbedingungen.

Beratung und Unterstützung in allen das Produktionssystem betreffenden Fragen für die Beschäftigten im direkten und indirekten Bereich.



Frank Rübenkönig
Stellvertreter
IG Metall



Stefan Pilz
IG Metall



Jörg Bässe
IG Metall



Kai Böckenkamp
IG Metall



Nicole Welke
Alternative
Metaller

KOMMISSION FÜR ARBEITSZEITEN UND BETRIEBSNUTZUNGSZEITEN (AZ&BZ)

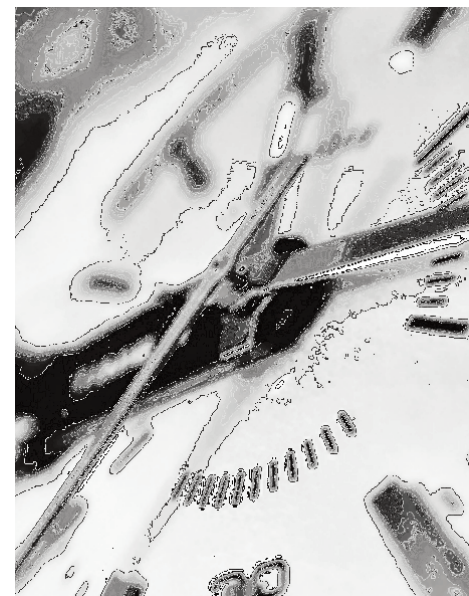


Alfred Holle
Vorsitzender - IG Metall

Aufgaben der Kommission

Mitbestimmung von Arbeitszeiten im Betrieb. Verantwortlich für die Einhaltung der Arbeits- und Pausenzeiten sowie der Arbeitszeitgesetze und Regelungen.

Sie wirkt mit bei der Ausgestaltung von: Arbeitszeitmodellen, Gleitzeitvereinbarungen, Regelungen der Urlaubentnahme. Regelt den Beginn und das Ende der Arbeitszeit.



Jörg Artner
Stellvertreter
IG Metall



Mustafa Dastan
IG Metall



Peter Hagemann
IG Metall



Jörg Bässe
IG Metall



Klaus Cornelius
Alternative
Metaller



KOMMISSION FÜR ARBEITS-, UMWELT- UND GESUNDHEITSSCHUTZ (KAUG)



Stefan Pilz
Vorsitzender - IG Metall

Aufgaben der Kommission

Überwachung, dass die zugunsten der Arbeitnehmer geltenden Gesetze, Verordnungen, Unfallverhütungsvorschriften, Tarifverträge und Betriebsvereinbarungen eingehalten werden.

Der Betriebsrat hat bei der Bekämpfung von Unfall- und Gesundheitsgefahr die für den Arbeitsschutz zuständigen Behörden, die Träger der gesetzlichen Unfallversicherung und die sonstigen in Betracht kommenden Stellen durch Anregung, Beratung und Auskunft zu unterstützen, sowie sich für die Durchführung der Vorschriften über den Arbeitsschutz und die Unfallverhütung im Betrieb einzusetzen.



Peter Hagemann
Stellvertreter
IG Metall



Murat Demir
IG Metall



Jens Kahl
IG Metall



Kai Böckenkamp
IG Metall



Klaus Cornelius
Alternative
Metaller

SOZIALKOMMISSION (SoKo)



Murat Demir
Vorsitzender - IG Metall

Aufgaben der Kommission

Die SoKo nimmt Einfluss auf die Gestaltung von Pausenräumen, Umkleidekabinen, Parkplätzen und anderen Einrichtungen im Werk. Dabei wird auf die Funktionalität für die Kolleginnen und Kollegen geachtet.

Mitwirkung und Mitbestimmung bei:

- Fragen der Ordnung im Betrieb und das Verhalten der Arbeitnehmer im Betrieb

- Jubilär-Aufenthalte
- Parkplatzregelungen
- Kuren und Gesundheitsprogrammen für Beschäftigte
- Auskünfte zu allgemeinen Sozialfragen
- Verwaltung von Sozialeinrichtungen (Form, Ausgestaltung, ...)



Oliver Cron
Stellvertreter
IG Metall



Kai Böckenkamp
IG Metall



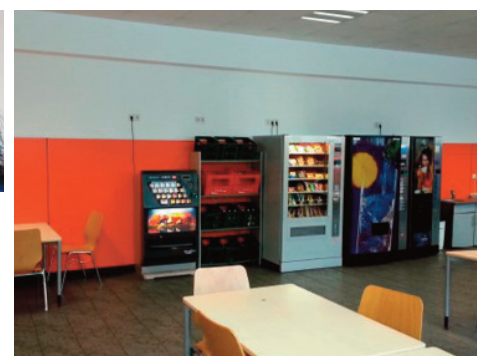
Harald John
IG Metall



Zerrin Kar
IG Metall



Nicole Welke
Alternative
Metaller



KOMMISSION FÜR INFORMATIONSTECHNOLOGIE (ITK)



Claudia Schreiber
Vorsitzende - IG Metall

Aufgaben der Kommission

Die IT-Kommission ist Verhandlungspartner für alle Fragen, die im Zusammenhang mit Informationsverarbeitung/-technologie stehen, hierbei insbesondere vor dem Hintergrund des Daten- bzw. Persönlichkeitsschutzes. Ferner ist sie Ansprechpartner bei der Gestaltung von Geschäftsprozessen.

Überwachung, Mitarbeit und Unterrichtsrechte bei der Durchführung von Gesetzen, Verordnungen, Richtlinien, Tarifverträgen und Betriebsvereinbarungen:

- Bundesdatenschutzgesetz (BDSG) (spez. Mitarbeiterdatenschutz)
- Maschinendatenerfassung
- Informationsverarbeitung (inkl. Inter-/Intranet, email)
- Verarbeitung von Personaldaten
- Standardisierung von DV-Systemen und Programmen (z. T. über Truck-Standorte hinweg)



Jörg Artner
Stellvertreter
IG Metall



Oliver Cron
IG Metall



Kai Böckenkamp
IG Metall



Zerrin Kar
IG Metall



Klaus Cornelius
Alternative
Metaller



GASTRONOMIEKOMMISSION (GASTRO)



Peter Hagemann
Vorsitzender - IG Metall

Aufgaben der Kommission

- Auf die Qualität des Essens einwirken
- Detaillierte Reklamationen nachgehen
- Änderungen von Arbeitsabläufen einbringen
- An Preisgestaltungen mitwirken (SB-Läden und des Betriebsrestaurants)
- Mitwirkungsrecht bei Veranstaltungen in den SB-Läden und des Betriebsrestaurants
- Das Grundsortiment festlegen und überprüfen.

Gesetzliche Grundlagen

Ausgestaltung und Verwaltung von Sozial-
einrichtungen
Sachbezugsverordnung
Betriebsvereinbarungen



Oliver Cron
Stellvertreter
IG Metall



Jens Kahl
IG Metall



Zerrin Kar
IG Metall



Harald John
IG Metall



DROGEN- UND SUCHTBERATUNG DES BETRIEBSRATES



Stefan Pilz
IG Metall

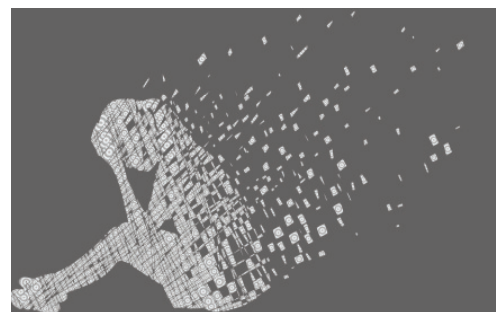
Aufgaben der Suchtberater/-in

Die Drogen- und Suchtberatung steht als qualifizierter Ansprechpartner in Fragen Alkohol-, Drogen- und Spielsucht aus den Reihen des Betriebsrates zu Verfügung.

Als Begleiter für Vor- und Nachsorge bietet die Drogen- und Suchtberatung ihre Unterstützung an.

Im Betrieb arbeitet der Suchtberater in Suchtfragen auch vorbeugend. In Zusammenarbeit mit der Sozialberatung unterstützt sie Mitarbeiter mit Suchtproblemen und stellt auch den Kontakt zu den entsprechenden Therapeuten und Einrichtungen her.

Auch Kollegen, die in Zusammenarbeit mit Suchtkranken stehen, können hier Hilfestellungen für den Umgang mit Betroffenen erwarten.



Claudia Schreiber
IG Metall

PARITÄTISCHE KOMMISSION FÜR IDEENMANAGEMENT

Aufgaben der Kommission



Jörg Artner
IG Metall



Bülent Durmusoglu
IG Metall

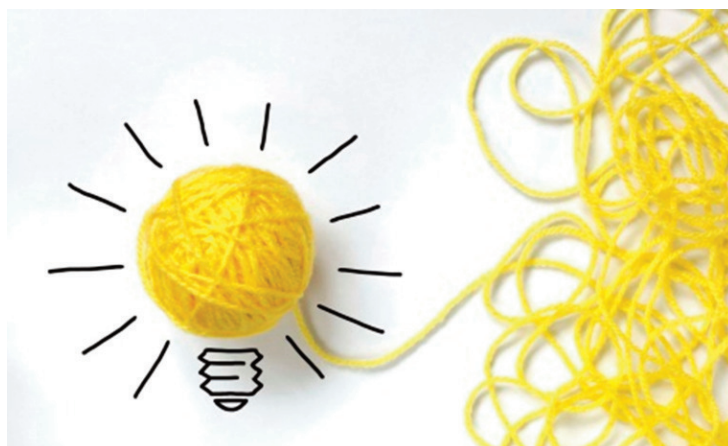


Zerrin Kar
IG Metall

Die Kommission für das Ideenmanagement nimmt alle Rechte des Betriebsrats wahr, um bei der Umsetzung aller Betriebsvereinbarungen zu den Themen "Betriebliches Vorschlagswesen" und "Kontinuierlicher Verbesserungsprozess" sowie Initiativen zur Wei-

terentwicklung dieser Instrumente aktiv mitzuwirken.

Es werden Verbesserungsvorschläge mit hoher rechenbarer Prämie und abgelehnte Verbesserungsvorschläge, die zur Aufnahme durch Widerspruch vorliegen, behandelt.



LEISTUNGSKOMMISSION (LEIK)

Aufgaben der Kommission



Claudia Schreiber
IG Metall



Peter Hagemann
IG Metall

Sie kümmert sich um Fragen der Leistungs politik zur Leistungsbe messung, Ein-Taktung und Vorgabezeiten. Es werden zudem die Mitbestimmungsrechte in Bezug auf Leistungsbe messung bei Akkord- und Prämienlohnarbeiter/innen - auch im Zusammenhang mit der Einführung und Anwendung von technischen Einrichtungen, die zur Überwachung von Verhalten und Leistung der Beschäftigten bestimmt sind, wahrgenommen.



PROCENT

Aufgaben



Murat Demir - Koordinator
IG Metall



Zerrin Kar
stellv. Koordinatorin
IG Metall

Kolleginnen und Kollegen der Daimler AG, die an ProCent teilnehmen, können Vorschläge für Projekte zur Förderung einbringen. Voraussetzung ist, dass der Träger als gemeinnützig anerkannt ist.

Die Anträge werden von dem örtlichen ProCent-Koordinator geprüft. Weiter wird der Kontakt mit dem Träger aufgenommen.

Im Entscheiderkreis werden die Träger, die die Voraussetzung erfüllen ausgewählt. Hier wird auch über die Höhe der Prämie entschieden.

Als letzten Schritt übergibt das ProCent - Team einen symbolischen Scheck an den Träger. Über die üblichen Medienkanäle wird regelmäßig über die geförderten Projekte berichtet.



Jörg Lorz
IG Metall



koordinator

**Wir bewegen was:
Kleiner Beitrag – große Wirkung!**



KOMMUNIKATION DES BR

Aufgaben



Stefan Pilz - Koordinator /
Kommunikationsleiter
IG Metall

Die Kommunikation des BR veröffentlicht in verschiedenen Kanälen rund um den Standort Kassel aktuelle Themen.

Sie koordiniert Erscheinungstermine der Printausgabe und arbeitet standortübergreifend mit den Kommunikatoren des GBR der Daimler AG zusammen. In der digitalen Welt wird das Intranet regelmäßig aktualisiert, sowie der neue BR - Auftritt im Social Intranet aufgebaut und mit Themen gefüllt.



Frank Rübenkönig
IG Metall



Jörg Bässe
IG Metall



Kai Böckenkamp
IG Metall



BR - ZENTRAL GEBÄUDE 35

Vorsitzende



Jörg Lorz

Vorsitzender BR
IG Metall

Telefon: 4091
Mobil: 0160-8634268
Raum: 23
email:
joerg.lorz@daimler.com



Rainer Popp

stellv. Vorsitzender BR
IG Metall

Telefon: 2692
Mobil: 0160-8634263
Raum: 21
email:
rainer.k.popp@daimler.com

Geschäftsführung



Alfred Holle

Geschäftsführer BR
IG Metall

Telefon: 2501
Mobil: 0160-8634264
Raum: 20
email:
alfred.holle@daimler.com



Bärbel Berger

stellv. Geschäftsführerin
IG Metall

Telefon: 2269
Mobil: 0151-58620540
Fax: 2526
email:
baerbel.berger@daimler.com

Sekretariat / Sterbekasse



Bianca Loll

Telefon: 2170
Fax: 2984
Raum: 22
email:
bianca.loll@daimler.com



Dagmar Bischler

Telefon: 3146
Fax: 2984
Raum: 22
email:
dagmar.bischler@daimler.com



ÜBERSICHT BEREICHSBETREUUNG

Büro Gebäude 35

Raum: 17 / 19

Alle Beschäftigten in den Gebäuden: 29, 32, 33, 35, 36, Bereichswerkstätten, Spänekeller, technischer Schmierdienst und Maschinenaufsteller



Lars Werner
IG Metall
Telefon: 4229
Mobil: 0151-58628383
Fax: 2984
email:
lars.werner@daimler.com



Jörg Artner
IG Metall
Telefon: 4237
Mobil: 0151-58620544
Fax: 2984
email:
joerg.artner@daimler.com



Udo Pusceddu
Alternativer Metalller
Telefon: 4911
Fax: 2854
email:
udo.pusceddu@daimler.com



Nicole Welke
Alternativer Metalller
Telefon: 4907
Fax: 2854
email:
nicole.welke@daimler.com

Büro Gebäude 55

Raum: 918; 1.OG im Gebäude 54

Alle Beschäftigten in den Gebäuden: 27, 28A, 28B, 34, 38, 40, 42, 54, 55, 56 und 57



Stefan Funk
IG Metall
Telefon: 2483
Mobil: 0160-8634267
Fax: 3424
email:
stefan.funk@daimler.com



Mustafa Dastan
IG Metall
Telefon: 2509
Mobil: 0176-30916130
Fax: 3424
email:
mustafa.dastan@daimler.com



Peter Hagemann
IG Metall
Telefon: 3851
Mobil: 0151-58620538
Fax: 3424
email:
peter.hagemann@daimler.com



Kai Böckenkamp
IG Metall
Telefon: 3442
Mobil: 0176-30979573
Fax: 3424
email:
kai-oliver.boeckenkamp@daimler.com

Büro Gebäude 52

Raum: 856

Alle Beschäftigten in den Gebäuden: 50, 51, 52 und 53



Stefan Pilz
IG Metall
Telefon: 4585
Mobil: 0151-58620053
Fax: 3184
email:
stefan.pilz@daimler.com



Jörg Bäse
IG Metall
Telefon: 4384
Mobil: 0176-30979565
Fax: 3184
email:
joerg.baesse@daimler.com



Murat Demir
IG Metall
Telefon: 2511
Mobil: 0151-58620540
Fax: 3184
email:
murat.demir@daimler.com



Zerrin Kar
IG Metall
Telefon: 4902
Mobil: 0176-30979564
Fax: 3184
email:
zerrin.cetinkaya@daimler.com

Büro Gebäude 80EG

Raum: 620 / 621

Alle Beschäftigten in den Gebäuden: 80 EG und Zwischengeschoss



Bärbel Berger
IG Metall
Telefon: 2269
Mobil: 0151-58620542
Fax: 2526
email:
baerbel.berger@daimler.com



Bülent Durmusoglu
IG Metall
Telefon: 2180
Mobil: 0151-58620534
Fax: 2526
email:
buelent.durmusoglu@daimler.com



Jens Kahl
IG Metall
Telefon: 4239
Mobil: 0176-30979572
Fax: 2526
email:
jens.kahl@daimler.com



Harald John
IG Metall
Telefon: 4862
Mobil: 0176-30979571
Fax: 2526
email:
harald.john@daimler.com

Büro Gebäude 80 OG

Raum: 680

Alle Beschäftigten in den Gebäuden: 80 OG, Ober- und Dachgeschoss und den Gebäuden 83, 84, 85, 90, 95, 99



Claudia Schreiber
IG Metall
Telefon: 2987
Mobil: 0151-58620536
Fax: 3452
email:
claudia.schreiber@daimler.com



Frank Rübenkönig
IG Metall
Telefon: 2975
Mobil: 0160-8690466
Fax: 3452
email:
frank.ruebenkoenig@daimler.com



Oliver Cron
IG Metall
Telefon: 4421
Mobil: 0176-30900086
Fax: 3452
email:
oliver.cron@daimler.com



Klaus Cornelius
Alternative Metalller
Telefon: 2645
Fax: 3452
email:
klaus.cornelius@daimler.com

Gebäude 86

Funktionell KBQ-Vorsitzenden zugeordnet



Murat Demir
IG Metall
Telefon: 2511
Mobil: 0151-58620540
Fax: 3184
email:
murat.demir@daimler.com